

Sådan kommer du godt igang med smart rygspækscanning

Fokus 35
15. marts 2022
Anne Priebe

PORCUS
SVINEFAGDYRLÆGER

1

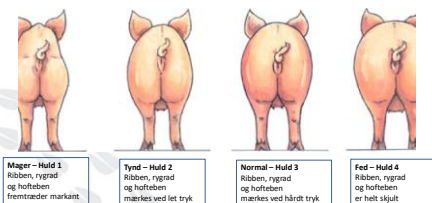
Porcus vil gerne hjælpe jer igang...

- Avlen er ændret med en langt højere produktivitet end tidligere, men holdbarheden på søer er gået i modsat negativ retning
- Rygspekscanning er et rigtig godt værktøj til at sætte fokus og arbejde mere præcist med huldstyring
- Man får:
 - Mindre huldsving
 - Bedre holdbarhed på søerne
 - Lavere og mere stabilt foderforbrug = stor besparelse på foder med disse foderpriser!!
- Korrekt huldstyring har stor indflydelse på besætningens ydelse og dermed økonomi

PORCUS
SVINEFAGDYRLÆGER

2

Klassisk huld vurdering



PORCUS
SVINEFAGDYRLÆGER

3

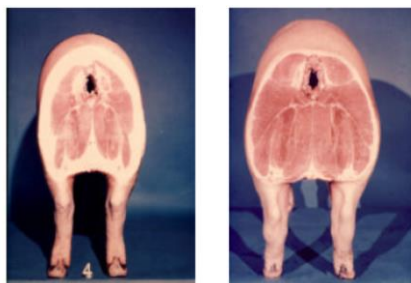
Subjektiv vurdering er....subjektiv!



The Difference Between Women & Men

PORCUS
SVINEFAGDYRLÆGER

4

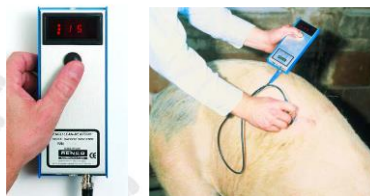


JS
SVINEFAGDYRLÆGER

5

Valg af scanner?

Her Renco Leanmeater, serie 12 (4-35 mm, 0,16-1,3 nøjagtighed)



PORCUS
SVINEFAGDYRLÆGER

6

SEGES rygspækkurver og foderkurver Polte/gylte

90-145 kg	Flushing	Rygspæk ved ins.	Dag 0-30 efter ins.**	Rygspæk 4 uger efter ins.	Dag 30 - dag 84	Dag 84 - faring ***	Rygspæk ved faring
2,9 FE	3,5 FE	Mager <12 mm	2,4 FE	<12 mm	2,5-2,7 FE	3,3 FE	
2,9 FE	3,5 FE	Middel 14-15 mm*	2,4 FE	14-15 mm	2,3 FE	3,3 FE	14-17mm
2,9 FE	3,5 FE	Fed: >16 mm	2,4 FE	>16 mm	2-2,1 FE	3,3 FE	

PORCUS
SVINEFAGDYRLÆGER

13

Men det hele starter ved poltene - vi vil gerne undgå dette!



- Vigtigt at ramme vægt og alder på poltene
- Indkøb af det rigtige antal polte i de rigtige aldersgrupper

US
DYRLÆGER

14

Fodring af polte

- Mest optimalt med 3 forskellige foderblandinger:
 - Fra 30 til 110 kg (i poltekarentænen)
 - Mest optimalt med 2 blandinger: én fra 30-65 kg og én fra 65-110 kg
 - Lav tilvækst, god mavesundhed og god holdbarhed
 - Fra 110 kg til løbning (i soholdet):
 - Fedt på dyrene de sidste uger

PORCUS
SVINEFAGDYRLÆGER

15



- Ofte er det foderstregene, der er den begrænsende faktor
- Ændringer af blandinger eller tildeling af manuelt foder/tilskud

US
DYRLÆGER

16

Vi bør tænke på flowet af polte

- Karentænenes størrelse har en faktor
- PRRS status – anvendes en dobbelt eller enkelt 12'er
- Antal af polte og vægt af disse ind og ud af karentænen
- Hvor stor er aldersspredningen?
 - Kan poltene bestilles større, så vi lettere kan opfylde deres behov?

PORCUS
SVINEFAGDYRLÆGER

17

Brunstsynkronisering

- Stor fordel at brunstsynkronisere poltene
 - Vi ved hvornår de skal løbes, og dermed kan vi fodre dem mere præcist efter huld
- Huld anbefalinger:
 - 11-12 mm ved synkroniseringsstart
 - 14-15 mm ved inseminering



PORCUS
SVINEFAGDYRLÆGER

18

Og nu til lidt cases...

En polteblanding

De mindste polte bliver for tynde og kommer dårligt fra start

- Supplement med sojaproteinkoncentrat til de mindste polte fra ca. 20-40 kg enten manuelt via big bags eller opsætning af ekstra silo
- Erstatning med 10 % Alphasoy vil løfte et standard fordøjeligt råproteiniveau fra 100 gram til ca. 135 gram og standard fordøjeligt lysin fra 5,5 gram til ca. 8,5 gram

PORCUS
SVINEFAGDYRLÆGER

19

PORCUS
SVINEFAGDYRLÆGER

20

For tynde polte ved løbning...
Hvad gør vi så?

- Tildeling af slik – pas på rygspækket på jer selv ☺
- 300 gram slik pr. polt/dag vil ca. øge rygspækket med 3 mm på 3 uger



PORCUS
SVINEFAGDYRLÆGER

21

Resultater efter sliktildeling

Dato: okt 21	
Nr	Rygspækket
1	10
2	10
3	10
4	10
5	10
6	11
7	11
8	11
9	11
10	11
11	11
12	11
13	11
14	11
15	11
16	11
17	11
18	11
19	11
20	11

Gennemsnit = 11,3

Rygspæk før start med tildeling af slik

Dato: okt 21	
Nr	Rygspækket
1	13
2	13
3	13
4	13
5	13
6	13
7	13
8	13
9	13
10	13
11	13
12	13
13	13
14	13
15	13
16	13
17	13
18	13
19	13
20	13

Gennemsnit = 13,1

Rygspæk efter start med tildeling af slik

PORCUS
SVINEFAGDYRLÆGER

22

Halebid pga. skarp restriktiv fodring af polte

- Fodret med 2,7 FE fra 80-110 kg
- Tildeling af ca. 600-800 gram knuste roepiller/halmpiller i døgnet i en ekstra automat fik halebiddet til at stoppe
- Måde at styre den restriktive fodring på



PORCUS
SVINEFAGDYRLÆGER

23

Og nu tilbage til soholdet....

PORCUS
SVINEFAGDYRLÆGER

24

Fede søer ved faring

- Dette skal gerne undgås ved at løbe poltene i korrekt huld og efterfølgende følge de anbefalede kurver
- Meeen hvis en so skal slankes er det i farestalden
- Max 7-8 FEso/dag til fede søer



25

Tyndes søer ved fravænnning

- Rygspekscanning kan

Rygspek ved fravænnning	Dag 0-30 efter ins.	Rygspek 4 uger efter ins.	Dag 30 - dag 84	Dag 84 - faring***	Rygspek ved faring
Mager: < 12 mm	4,5 FE*	+ 5mm	3,5 FE**	3,5 FE	14-17 mm
Middel: 12-14 mm	3 FE	+ 1mm (13-15 mm)	2,3 FE	3,5 FE	14-17 mm
Fed: > 14 mm	2,5 FE	+ 0,3 mm	2,3 FE	3,5 FE	14-17 mm

- Søerne stilles sammen og fodes efter huld



26

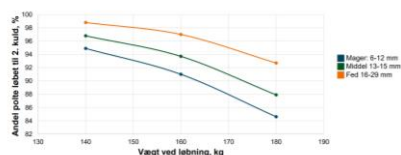
Rygspektykkelse og dødelighed

- Vi har for nyligt satsat Porcus SO-VIVOR, som vi fortalte om ved Fokus 35 i juni 2021
- Rygspekscanning og huldstyring vil være med til at sænke dødeligheden i jeres besætninger men også på landsplan



27

Sammenhæng mellem vægt af polte ved løbning og dennes påvirkning af holdbarheden

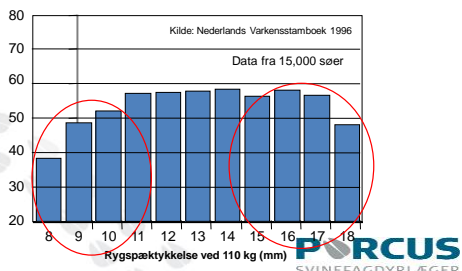


Kilde: Camilla Kaase Højgaard, SEGES Innovation



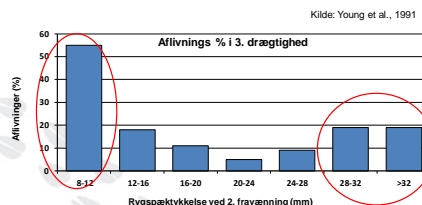
28

Effekt af rygspektykkelsen ved 110 kg på holdbarhed (søer tilbage efter 4. læg)



29

Rygspektykkelse og dødelighed



30

Tag fat i jeres Porcusdyrlæge....

Vi hjælper jer på vej med at komme igang ☺



31