

Tips og tricks til at sikre en høj pattegriseoverlevelse

Fokus 35 Vital den 24. marts 2021
Trine Friis Pedersen, Konsulent
SEGES Svineproduktion

svine
Svineavgiftsfonden




1

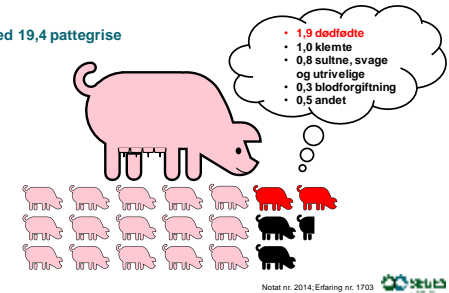
Hvad skal I høre om

- Soen klar til faring
- Faringsovervågning
- Varme omkring faringen
- Sikre optagelse af råmælk



2

En so med 19,4 pattegrise



3



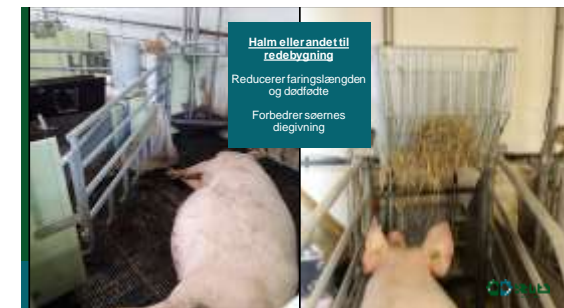
4

Soen klar til faring

- Farestald 5-7 dage før forventet faring
- 16-19 mm rygspæk
- 3,4 til 4,1 FESo/dag
 - Fordelt over mindst 3 måltider/dag (ligeligt fordelt)
 - 500-600 gram fibre/dag



5



6



7

Godt at vide om faringen

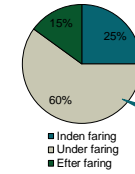


- Soen vil have ro til at fare
→ Flest faringer udenfor arbejdstiden
- I gns. tager en faring 6 timer (1,5 - 14,5)
- Risiko for dødfødte grise stiger, når faringstængden stiger
- Risiko for dødfødte grise stiger for grise, som fødes sent i fødselsrækkefølgen
- For hvert kuldnr. får soen 1/3 dødfødte grise mere



8

60 % af de dødfødte grise dør under faringsprocessen



Stort potentiale for at øge overlevelsen



9

Sæt faringsovervågning og fødselshjælp i system

- Når soen farer → faringsovervågning
- En person skal have ansvaret
- Sæt en alarm for hvert 30. min.
- Alle farende søer tilses
- Og antallet af grise noteres
- Når der ikke er født grise siden sidste tjek = fødselshjælp
 - Gris 1-3: 1 time imellem hver gris
 - Gris >3: 30 min. imellem hver gris



10

Hjælpe midler til registrering af faringen



11



12

Her kan du spare tid på faringsovervågning

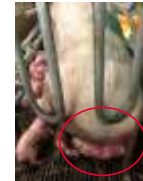
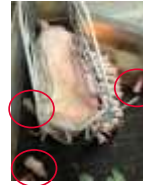
- Når der ingen eller få faringer i gang
- De første to timer efter at faringen er gået i gang
- Når der kun er gylte som farer



13

Bonus ved faringsovervågning

- Hjælp de mindste nyfødte grise til yveret eller ind i varmen/hulen
- Hjælp nyfødte pattegrise ud af fosterhinden
- Mærk de første grise, så de kan kulddøjævnes tidligt

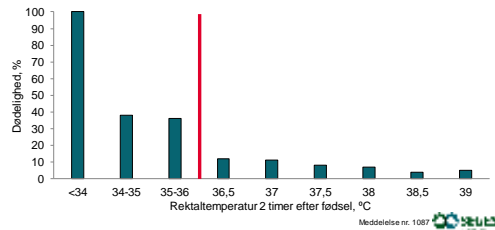


14



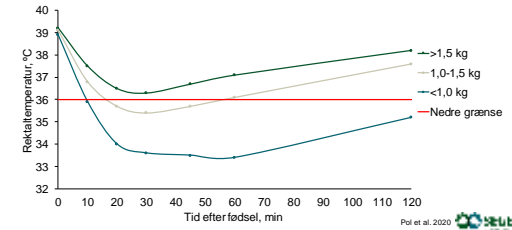
15

En rektaltemperatur over 36 °C øger overlevelsen



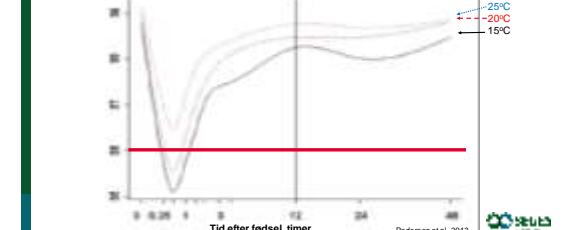
16

Rektaltemperatur efter fødsel ved forskellig fødselsvægt



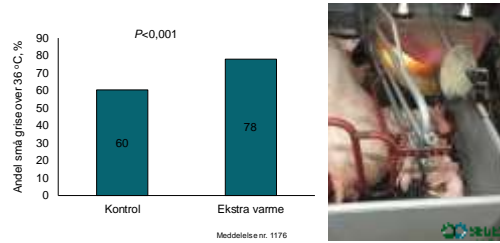
17

Pattegrises rektaltemperatur efter fødsel er afhængig af rumtemperatur



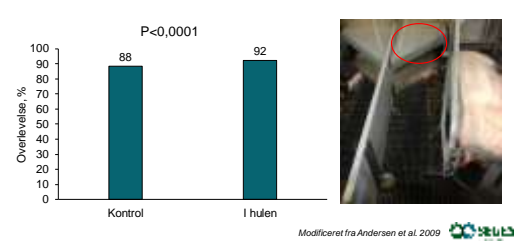
18

Ekstra varme omkring soen ved faring øger grisenes temperatur



19

Flytte nyfødte grise ind i hulen øger overlevelsen



20

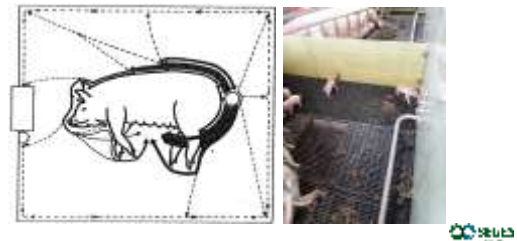


21



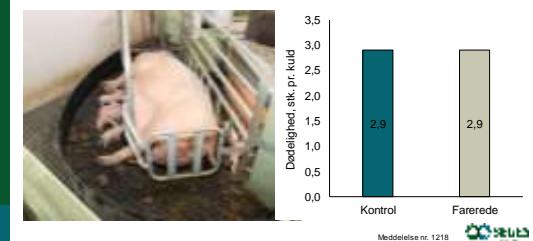
22

Pattegrise skal blive på sporet



23

Effekt af farerede på overlevelsen?



24

Grise kan lokkes ind i hulen

KONTROL- Huletræning

- 1 time omkring fodring (dag 1 og 2)



FORSØG- Lokke grisene til at benytte hulen

- Halm, søk med hvedekerner, jutesæk (fra indsættelse af soen)



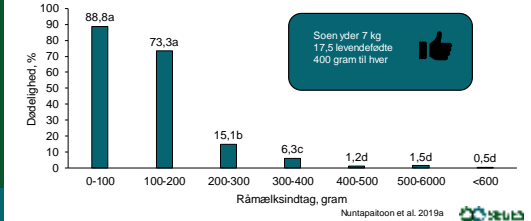
Meddelelse nr. 1190

25



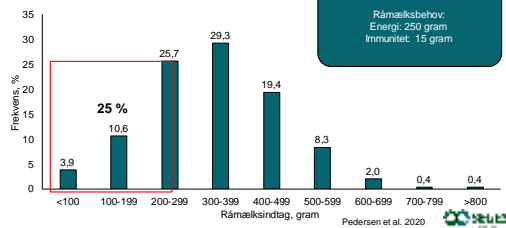
26

Pøtgrisen råmælksøptag afspejles direkte i dens overlevelse



27

Råmælk: Kan opdeles i behov til energi og til immunitet



28

Råmælk og antistoffer

- Grise i højrisiko:
 - Kuld størrelse
 - Fødselsvægt
 - Fødselsinterval
 - Fødselsrækkefølge
- Alle søerne udskiller nok antistoffer
- De fleste grise har optaget antistoffer, når de er 8 timer gamle
- Råmælk er råmælk
- Sømælk giver god energi, når grisen har drukket råmælk



29

Sådan sikrer du råmælk til alle grise

- Hjælp løbende små og svage pøtgrise til yveret
- Løbende kulddjævning
 - Opmærk de tørstedte grise
 - Flyt de førstfødte store pøtgrise til ammesøer
 - Flyt små pøtgrise til en mindsteamme
 - Resten af grisene bliver hos egen mor
- Splitmalkning?
- Ny afprøvning: "mærk maver"



30

Ved kuldudjævning dur energitilskud og glukose ikke

- Ingen dokumentation for effekt
- Koster penge og tid
- Brug i stedet tiden klogt



31

Opsummering



- Soen klar til faring
- Faringsovervågning
- Varme omkring faringen
- Råmælk



32

Dagens bedste tilbud

- Vi søger besætninger
- Nyt værktøj, hvor vi bruger de registrerings, som I allerede laver
- MÅL:
 - Letforståeligt overblik over pattegrisedeligheden
 - Bliver i stand til at handle
- HVORDAN:
 - Automatisk træk af data
 - Grafer pr. mail hver mandag



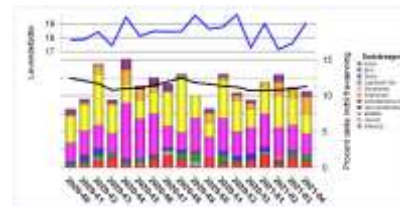
33

Ugeoversigt - dødføds



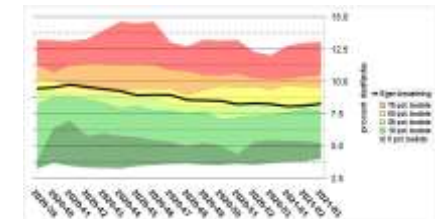
34

Døde indtil fravæning



35

Benchmarking - dødføds



Hvis du vil være med i projektet, så tag fat i din dyrlæge eller kontakt Claus Hansen fra SEGES (E-mail: cha@segess.dk; Mobil: 2086 2873).



36

TAK og husk!

Vær altid opdateret på den seneste faglige viden

Tilmeld dig **Nyhedsmail** fra
SEGES Svineproduktion på
www.svineproduktion.dk

 facebook.com/SegesSvineproduktion



37