

En død so er en dyr so – hold dine søer levende!

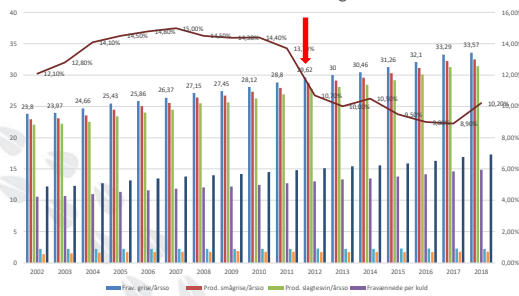


Fokus 35 Vital - K.T.Havn

PORCUS
SVINEFAGDYRLÆGER

1

Soholdenes udvikling



Fokus 35 Vital - K.T.Havn

PORCUS
SVINEFAGDYRLÆGER

2

Værdien af so-dødelighed (gns.)



Kalkule	% påvirkn. pr. hænd.	Enh.	Pris (A% * B* C)	Værdi per kuld (A% * B* C)	Pr årso (gænget med kuld pr årso)
Tabt slagteværdi. Død so, kg slagtevægt	100	185	11,18	2.068	4.757
Daka, stk. udgift	100	1	242,5	243	558
Død so væk fra besætning, timer	100	0,3	175	58	134
Spilfødsdage værdisætning (Pris x % dør i forestalden)	100	45	30,4	1.370	3.150
Øget søuskskifning (flere polte)	77	1	988	761	1.751
Tab per død so				4.500	10.350
Soddelighed ændring per årso					2,30%
Værdi per procentpoint ændret soddelighed					45,0

Fokus 35 Vital - K.T.Havn

PORCUS
SVINEFAGDYRLÆGER

3

Værdien af so-dødelighed (SoLiv)



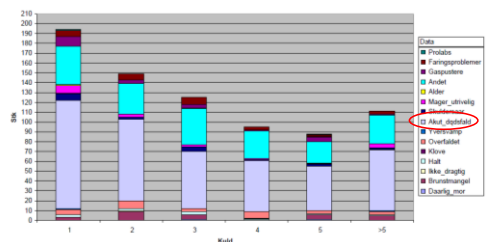
Kalkule	% påvirkn. pr. hænd.	Enh.	Pris (A% * B* C)	Værdi per kuld (A% * B* C)	Pr. årso gænget med kuld pr årso
Tabt slagteværdi. Død so, kg slagtevægt	100	185	11,18	2.068	4.757
Daka, stk. udgift	100	1	242,5	243	558
Død so væk fra besætning, timer	100	0,3	175	58	134
Spilfødsdage værdisætning (Pris x % dør i forestalden)	100	45	30,4	1.370	3.150
Øget søuskskifning (flere polte)	77	1	988	761	1.751
Tab per død so				8.061	18.540
Soddelighed ændring per årso					2,30%
Værdi per procentpoint ændret soddelighed					80,6

Fokus 35 Vital - K.T.Havn

PORCUS
SVINEFAGDYRLÆGER

4

Udsættersøer – selvdøde 2009

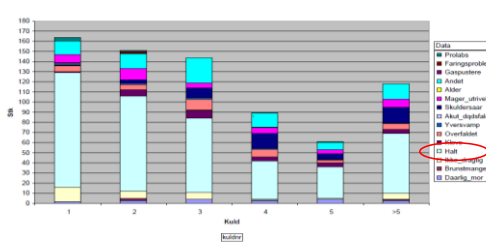


Fokus 35 Vital - K.T.Havn

PORCUS
SVINEFAGDYRLÆGER

5

Udsættersøer – aflivede 2009

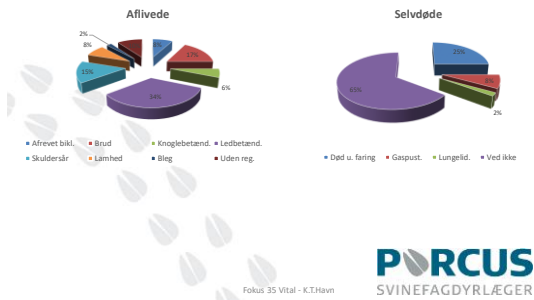


Fokus 35 Vital - K.T.Havn

PORCUS
SVINEFAGDYRLÆGER

6

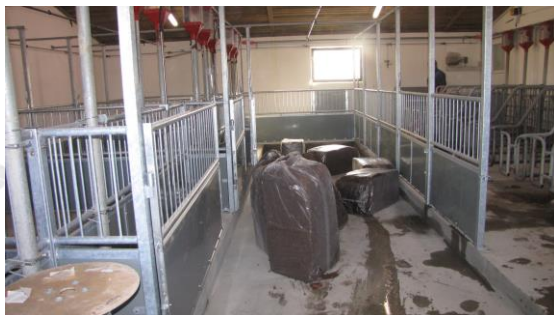
Sæt et mål og lav en systematisk registrering



7



8



9



Den optimale sygesti

- Blød bund lægges ud
- Låger kan åbnes hele vejen
- Rulleporte til udmugning

10



11

PORCUS Behandlingsjournal - sygesti

SO NR. _____

Indsat dato / / - -

Sygdom _____

Plan _____

Behandlinger gennemført

Dato	Lægemiddel Navn	Dosis l/lt	Lægemiddel Navn	Dosis l/lt
/ /				
/ /				
/ /				
/ /				
/ /				
/ /				

Sat i produktion dato / /

Slagtet dato / /

Aflivet dato / /

Fokus 35 Vital - K.T.Havn

PORCUS
SVINEFAGDYRLÆGER

12

Klovbeskæring – utopi eller realitet?

1 % døde søer koster 45.000 – 80.000 kr./år ved 1.000 søer

Årsag til affrivning blandt 595 søer i 35 besætninger

Årsag	Antal	Procent
Skader, brud, benproblemer	327	55 %
Sygdom	190	32 %
Andet, utrivelig, alder	48	8 %
Reproduktion	18	3 %
Ikke registreret	12	2 %



Fokus 35 Vital - K.T.Havn

13

Vedligeholdelse af et stærkt sohold

Klovpleje



Fokus 35 Vital - K.T.Havn

14

De første glade dage ☺



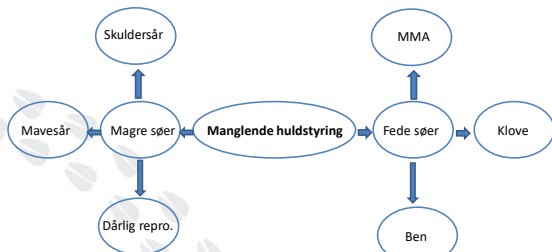
Fokus 35 Vital - K.T.Havn

15



16

Vedligeholdelse af et stærkt sohold Huldstyring



Fokus 35 Vital - K.T.Havn

17

Subjektiv vurdering er....subjektiv!

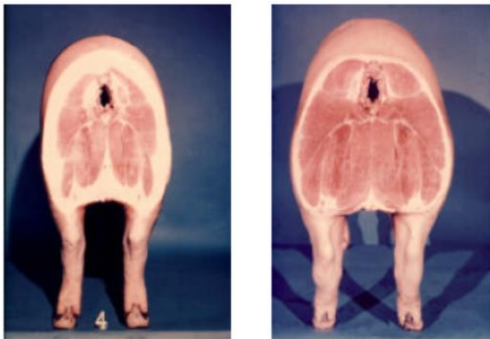


The Difference Between Women & Men



Fokus 35 Vital - K.T.Havn

18

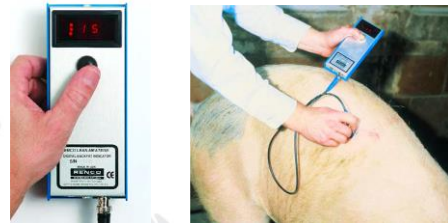


Fokus 35 Vital - K.T.Havn

PORCUS
SVINEFAGDYRLÆGER

19

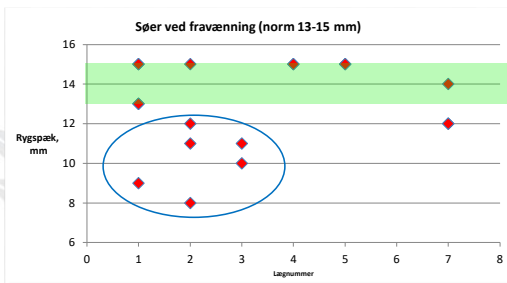
Huldstyring giver bedre holdbarhed



Fokus 35 Vital - K.T.Havn

PORCUS
SVINEFAGDYRLÆGER

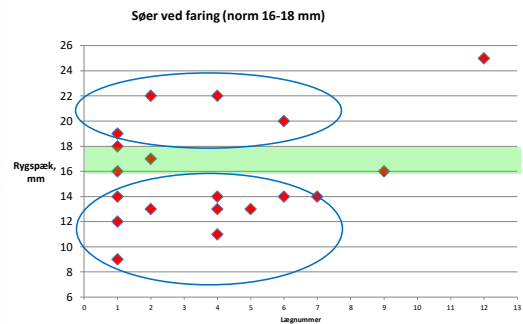
20



Fokus 35 Vital - K.T.Havn

PORCUS
SVINEFAGDYRLÆGER

21

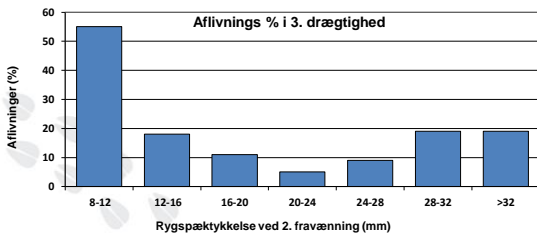


Fokus 35 Vital - K.T.Havn

PORCUS
SVINEFAGDYRLÆGER

22

Alt det vi ikke nåede...



Fokus 35 Vital - K.T.Havn

PORCUS
SVINEFAGDYRLÆGER

23

- Polte kvalitetskontrol
- Polte opvækst – 2 faset fodring
- Staldforhold
- Driftsstyring
- Foder
- Areal
- Udfodringsprincipper
- Foderhygiejne
- Udslagningsstrategi
- Vaccinationsprogram
- Osv.



Fokus 35 Vital - K.T.Havn

PORCUS
SVINEFAGDYRLÆGER

24

Sødødelighed
Image, velfærd og.....penge!

