

Mælkeanlæg Pump and Grow – fordele og ulemper

Svineproducent Jakob K. Andersen,
Hindsholm

1

Beskrivelse af anlægget

3

Til mælkepulver / drikkejern i den blå
dunk



5

Hvorfor mælkeanlæg?

- Flere og flere levendefødte
- Men fravænnede pr. fravæanning hang fast på 11,5!
- Opstart med gammelt jernanlæg i november 2017
- Senere nye rør / kopper fra Agila

2

Blandekar og computer



4

En farestaldssektion



6

Indretning af farestien med både mælk
og vand



7

Nye og bedre ventiler kopper opsat



8

Der skal fyldes frisk mælkepulver i hver
dag



Anlæggets pasning!

9

10

Ting der er automatiske

- Vand tilførsel
- Jerntildeling

11

Daglig rengøring opstart



12

Rengøring forsat



13

Rengøring nem - ingen blinde ender!



14

Skyllevand og desinfektionsmiddel
tømmes ud – rengøring slut

15

Jern anlæg – pas på med at stole på
dette alene!!!

16

Hæmoglobin test



17

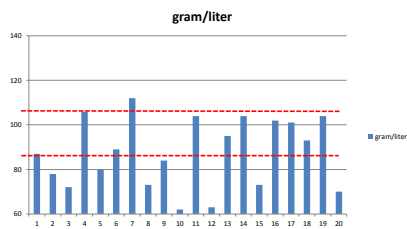
18

Test i april og maj måned



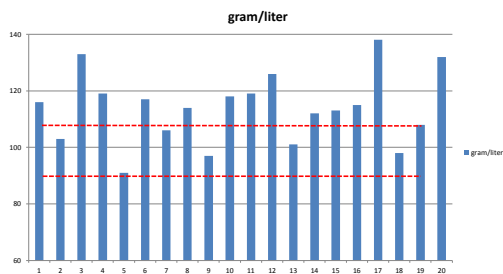
19

Hæmoglobin resultater April 87,6



20

Hæmoglobin resultater maj = 113,8



21

Produktionsresultater før / efter



	1. kv 2020	2019	2018	2017	2016	2015	2014
Grise/årso	38,1	36,7	35,7	33,6	33,1	33,2	31,7
Levede fødte	17,9	17,5	17,1	16,6	15,9	15,9	15,5
Frav./fravæning	13,7	13,2	12,6	11,5	11,5	11,6	11,5

22

Fravænnede / fravæning efter

	1. kv 2020	4. kv 2019	3. kv 2019	2. kv 2019	1. kv 2019	4. kv 2018	3. kv 2018	2. kv 2018	1. kv 2018
Frav./fravæning	13,7	13,5	13,1	12,9	13,1	12,7	12,7	12,6	12,1

23

Konklusion – Pump and Grow

- Stigning antal fravænnede pr fravæning
- 11,5 –13,5 – men først over tid!
- Søerne skulle tilpasse sig anlægget!

24

Spørgsmål 😊

25